

Messerblock

Stationäre Maschine

Kreissäge
Ständerbohrmaschine mit Beschlägeböhrer Ø 15

Handmaschinen

Handoberfräse mit Nutfräser Ø 6 mit Seitenanschlag
--

Handwerkzeug

Japansäge, Stechbeitel, Akkubohrmaschine mit Bohrer Ø 5
---

Arbeiten

Bank	reissen
Ständerbohrmaschine	Löcher für Magnete bohren
Handoberfräse	Schlitz für Verbindungen fräsen
Handwerkzeug	Verbindungen sägen und ausstechen
Kreissäge	Ablängen
Handwerkzeug	Löcher für Puffer bohren
	schleifen und Kanten leicht brechen zusammenstecken* und Zeitbedarf notieren
	Eingabeformular ausfüllen und per Post an <b>schreinermacher</b> senden

Werkstoffliste

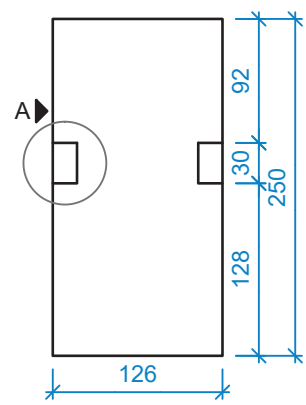
Bestandteile	Material	St.	Länge	Breite	Dicke
Vorderstück	Hartholz	1	250	126	18
Mittelstück	Hartholz	1	214	126	18
Hinteres Stück	Hartholz	1	178	126	18
Seitenfrieze	Hartholz	2	158	30	18
Einbohrpuffer*		4	KOCH-Nr. 70.860.011		
Scheibenmagnet*		12	supermagnet S-15-08-N (Ø15x8)		

\* Magnete und Puffer müssen nicht eingesetzt und mitgesendet werden

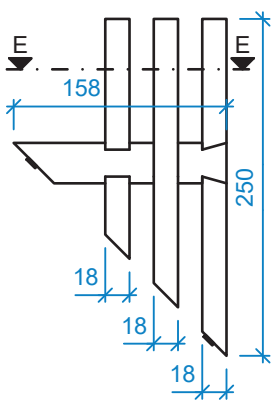
Zeitraumen für die Fertigung

3 bis 5 Stunden, ohne Rüstzeit für Material und Werkzeug (Fräser/Bohrer nicht eingespannt, Maschinen nicht voreingestellt)

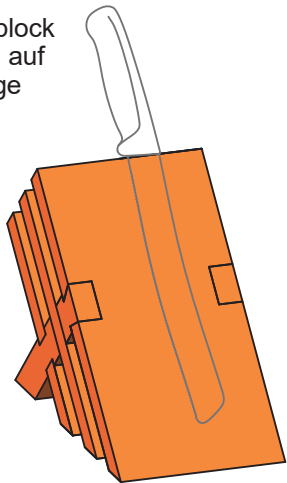
Ansicht D



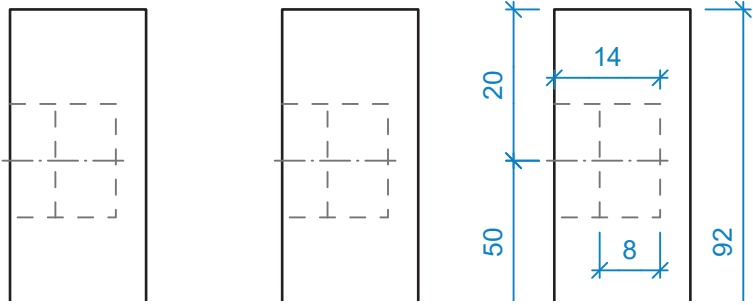
Ansicht A



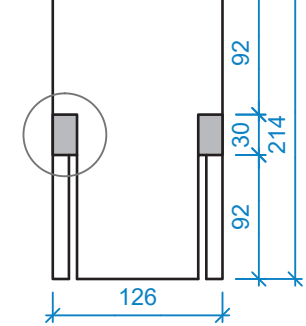
Messerblock  
stehend auf  
Unterlage



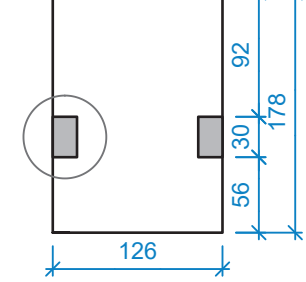
Ansicht A



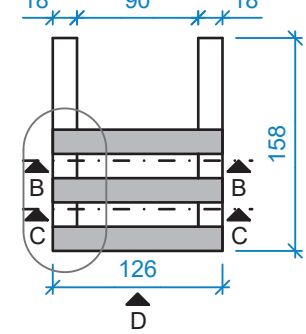
C-C



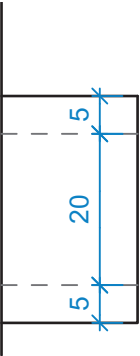
B-B



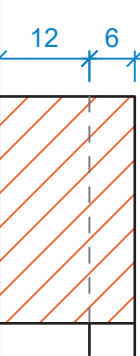
E-E



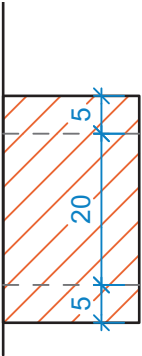
Ansicht D



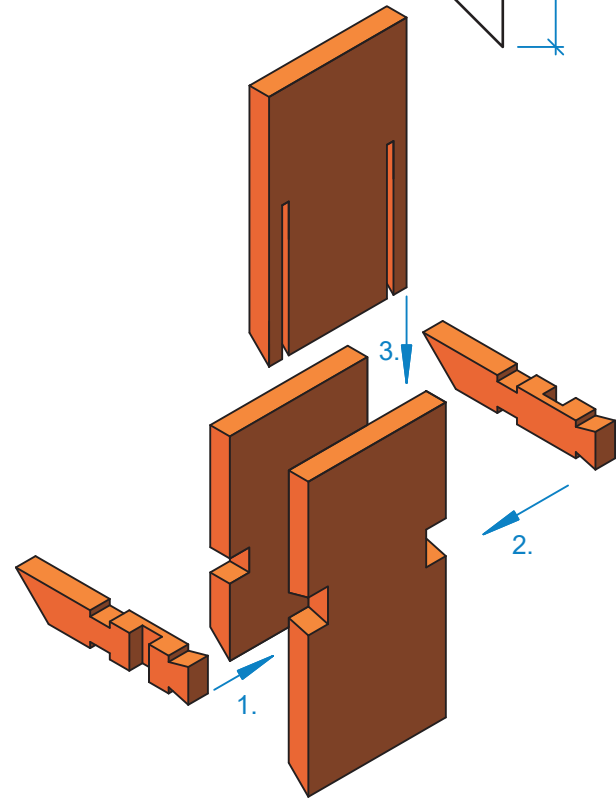
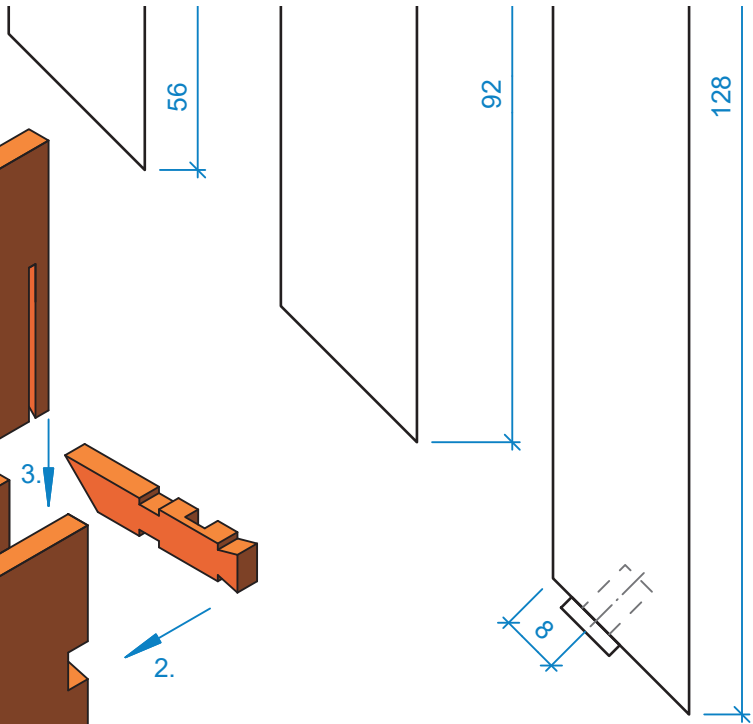
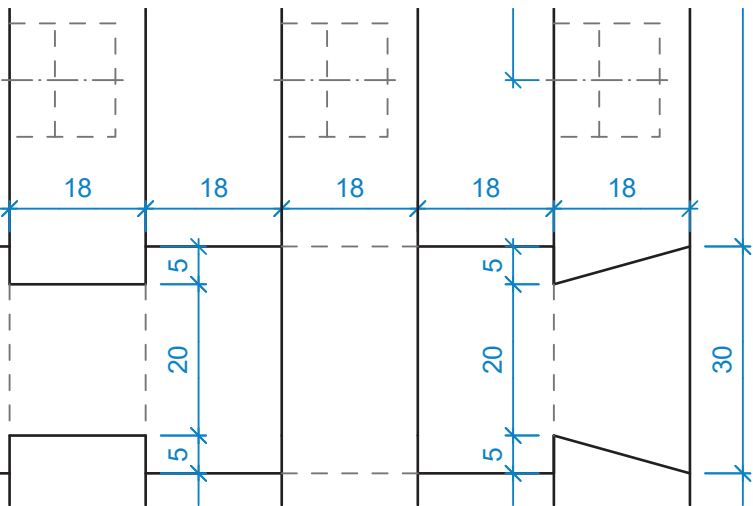
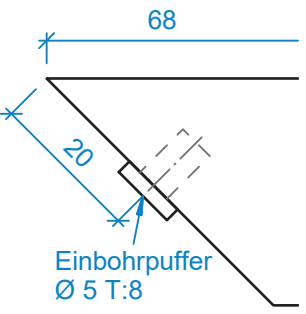
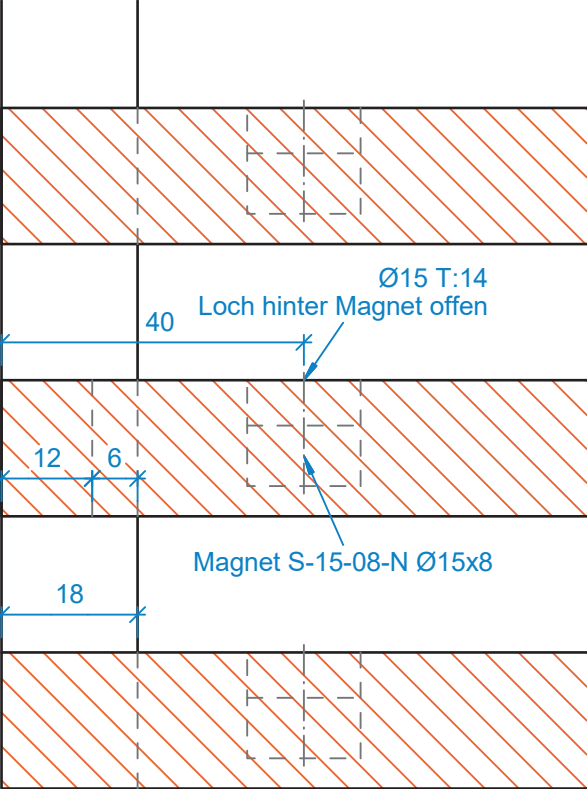
C-C



B-B



E-E



talent 2026 wettbewerb

schreiner  
macher  
LehrbetriebsVerbund

Anmeldung und Wettbewerbs-Bedingungen  
auf [www.schreiner talent.ch](http://www.schreiner talent.ch)

Einsendeschluss ist der 1. Mai 2026  
Wir wünschen gutes Gelingen!



Aufgaben-Nr.: Talent 26  
Massstab: 1:5 / 1:1  
Plangrösse: 420 x 297  
Datum: 24.11.2025  
Gezeichnet: chme

Hauptsponsoren



Wettbewerb-Hauptsponsor



Preissponsoren



Medienpartner



Basissponsor



schreinermacher  
übernimmt weder Kosten  
noch jegliche Haftung.