

Haut-parleurs de téléphone portable

Machines stationnaires

Perceuse à colonne avec des mèches de Ø 8/12/20/25/35

Machines portatives

Défonceuse avec une fraise à rainurer Ø 13 et guide parallèle

Etabli (outillage à main)

Scie japonaise, rabot à main, ciseaux à bois

Travaux

Etabli	Traçage
Perceuse à colonne	Percer
Défonceuse	Fraiser la rainure du haut
Etabli	Réaliser l'assemblage à queue d'aigle
Défonceuse	Fraiser la rainure d'en bas
Rabot à main	Raboter les arrondis
Etabli	ponçage, léger cassé d'angles
	Noter l'emploi du temps, remplir le formulaire
	Démonter, emballer, joindre le formulaire et envoyer le tout à schreinermacher .

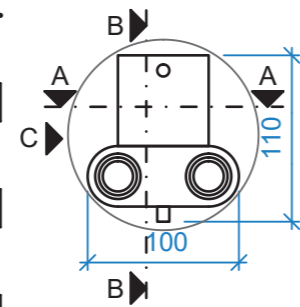
Liste de matériaux

Pièce	Matériaux	Pce.	Long.	Larg.	Ep.
Socle	Bois dur	1	100	100	40
Planchette	Bois dur	1	100	60	20
Tourillon No Koch 93.600.08		1	Ø 8x30		

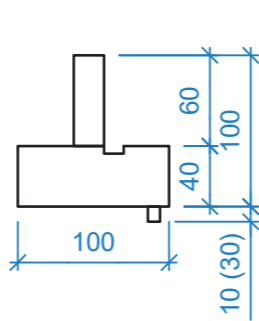
Temps estimation pour la fabrication

120 à 180 min, sans la préparation des matériaux et de l'outillage (Fraise et foret non fixés, machines non préréglées)

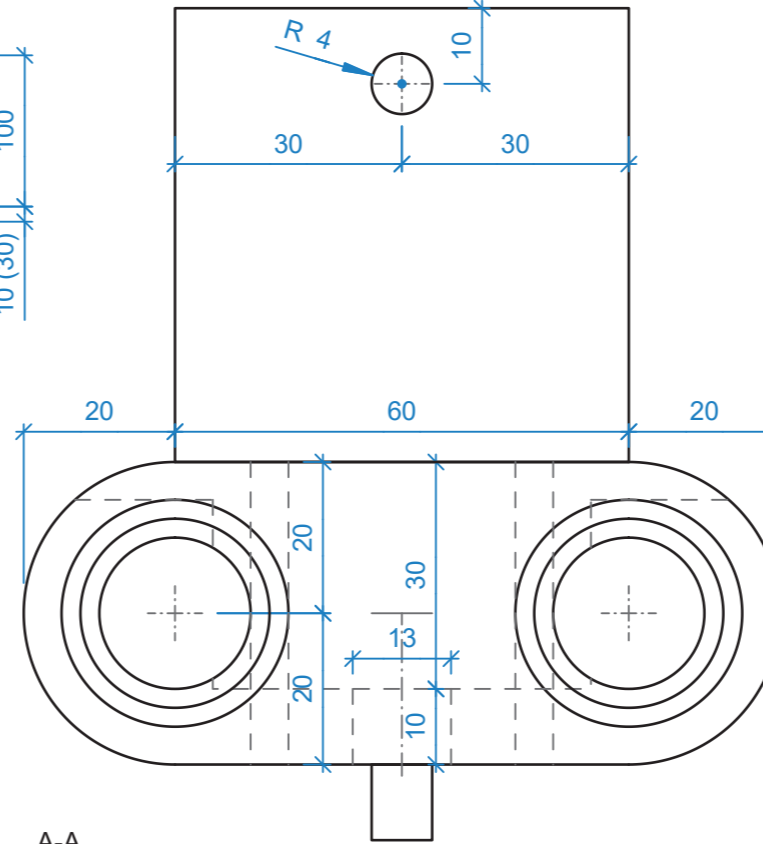
Vue D



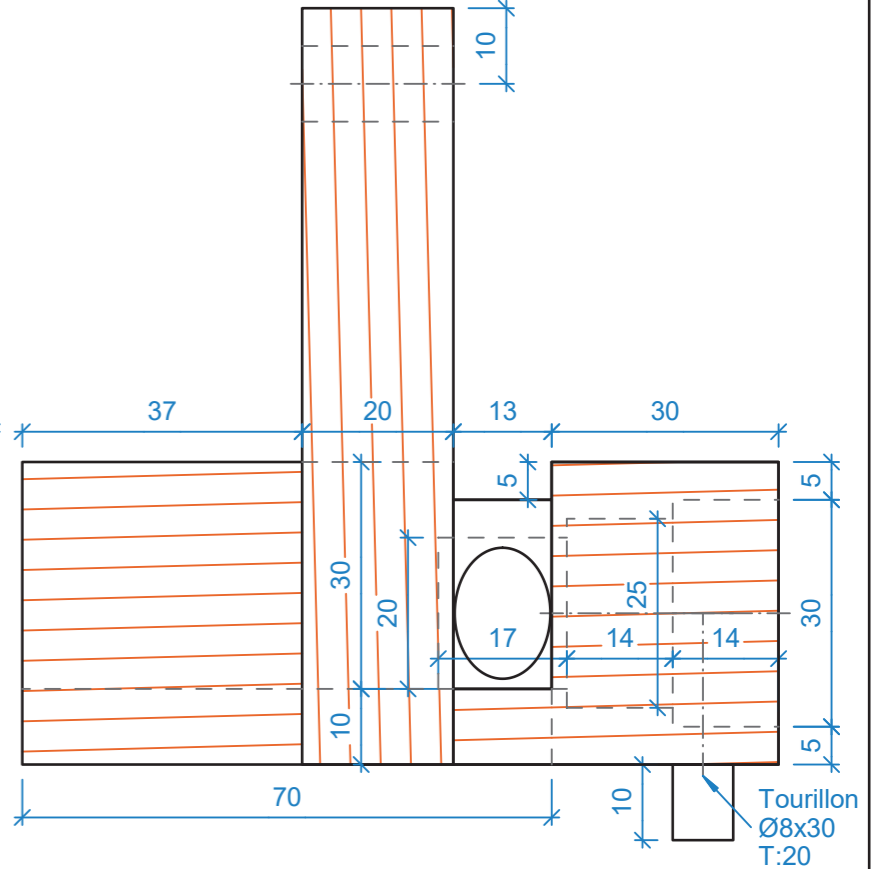
Vue C



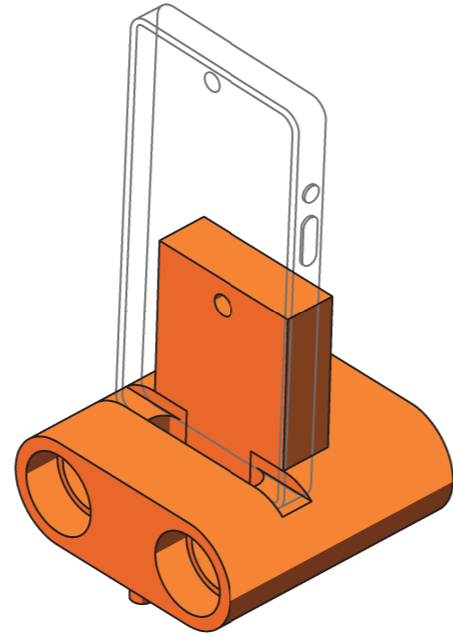
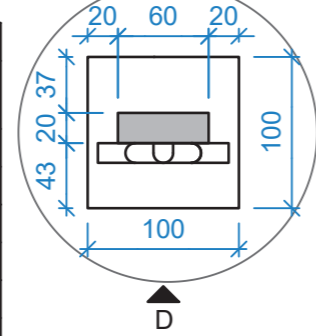
Vue D



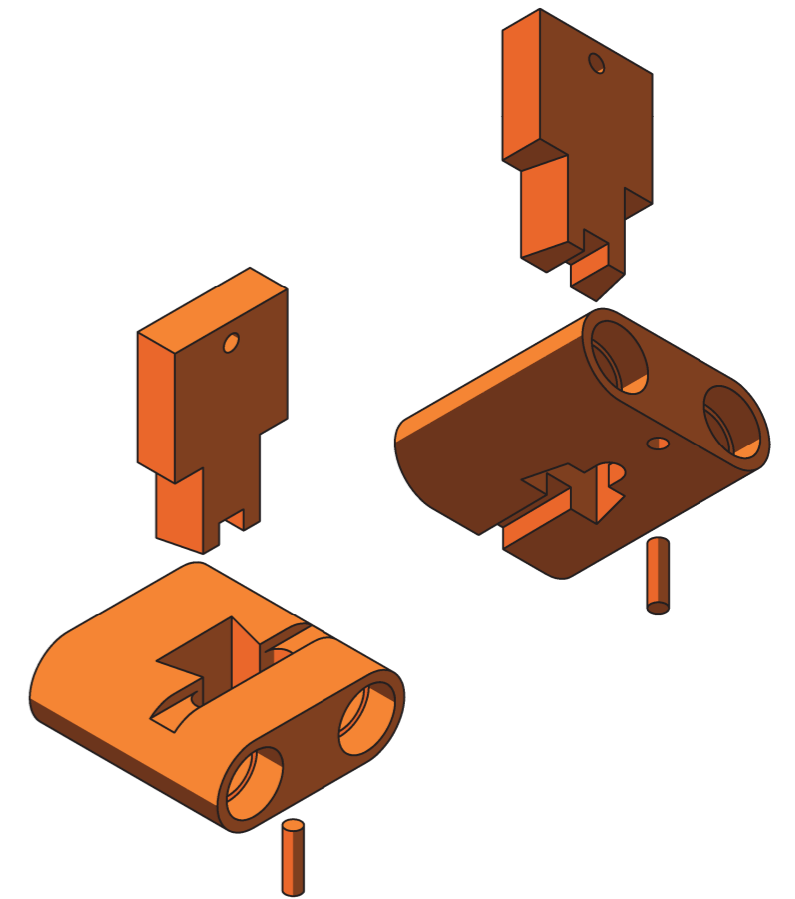
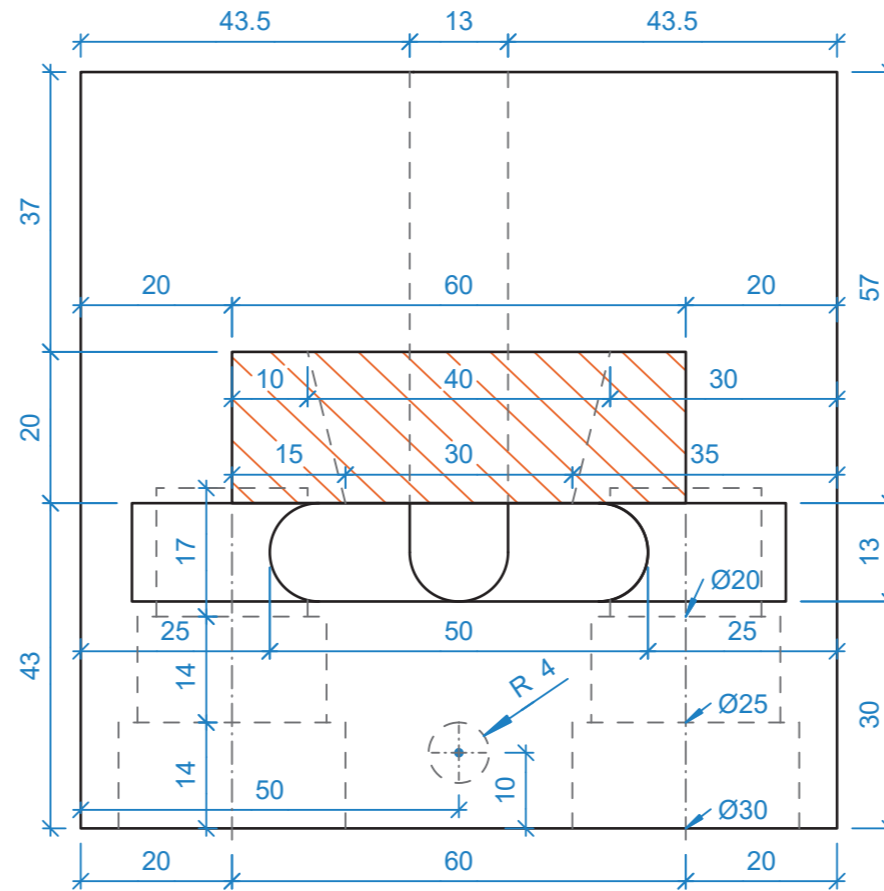
B-B



A-A



A-A



concours de talents

2024

schreinermacher
LehrbetriebsVerbund

Les conditions de participation et le formulaire d'inscription se trouvent sur www.concoursdetalents.ch

Délai d'envoi 1er mai 2024.
Nous vous souhaitons un bon travail !



Plan no.: Talent 24
Echelle: 1:5 / 1:1
Format: 420 x 297
Data: 28.11.2023
Auteur: chme

Sponsor principal



LEUBA HIAG SA
Le bois - notre compétence

Concours-Sponsor principal



Partenaire média



Sponsors



Sponsors des prix



schreinermacher ne participe à aucun frais et décline toute responsabilité.